

Общая информация о продукте

Aqara Single Switch Module T1 (No Neutral) — это реле для автоматизации управления светом или электроприборами мощностью до 2500 Вт. С помощью Центра умного дома (хаба) с поддержкой протокола Zigbee 3.0 управлять реле удобно через приложение. Также реле работает с Apple HomeKit, Алисой от Яндекса, Марусей от VK Group и с семейством ассистентов Салют от Сбера.

Справочная информация

1. Для работы устройства требуется Центр умного дома (хаб) с поддержкой протокола Zigbee 3.0.
2. При использовании устройства с HomeKit требуется домашний центр Apple HomeKit.
3. Для получения более подробной информации посетите сайт www.aqara.com/support.



Однократное нажатие: включить/выключить.

Длительное нажатие в течение 8 сек.: сброс/подключение к сети.

Тройное нажатие: проверка рабочего диапазона сети.

* Когда к модулю снаружи подсоединён переключатель, его нужно включить и выключить 5 раз (вкл + выкл = 1 раз).

Внимание!

1. Не замыкайте контакты устройства, когда оно подключено к сети.
2. В реле отсутствует напряжение только при отключении от сети.
3. Не подключайте несколько реле поочередно.
4. Этот прибор – НЕ игрушка. Пожалуйста, не допускайте к нему детей.
5. Данный прибор предназначен только для использования внутри помещений. Не используйте его во влажной среде или на улице.
6. Не помещайте прибор в закрытый корпус, если там нет нормальной вентиляции.
7. Не пытайтесь отремонтировать прибор самостоятельно. Все ремонтные работы должны выполняться специалистом.
8. Этот прибор предназначен для повышения комфорта и качества домашнего пребывания и напоминания о домашних событиях.
Если пользователь нарушает инструкцию по использованию прибора, производитель не несёт ответственности за риски и повреждение имущества.

Монтаж



Прежде чем начать монтаж, убедитесь, что вводной автомат отключён.

Внимание! После подачи питания все элементы реле (включая антенную часть) могут быть проводниками тока. Устройство должно быть установлено в защищённом от доступа рук человека месте, например, в монтажной коробке, установочной коробке выключателя, защитной крышке люстры.

Рекомендуемая длина зачистки проводов для подключения клемм: 6 – 8 мм.

1. В соответствии с требованиями подключите прибор к сети одним из следующих способов:

Способ 1:

Клемма L1 подключена к нагрузке, клеммы S0 и S1 подсоединены к двум концам внешнего выключателя, клемма L –к питающему проводу-фазе (Рисунок 1).

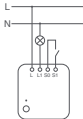


Рисунок 1

Способ 2:

Клемма L1 подключена к нагрузке, один конец внешнего выключателя — к клемме S0, другой конец подключён к питающему проводу, клемма L — к питающему проводу (Рисунок 2).

Если в качестве внешнего выключателя используется цепь проходных выключателей, вывод конечного выключателя, связывающего линию питания (фазу), можно подключить к S0 (Рисунок 3).

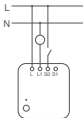


Рисунок 2

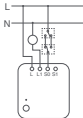
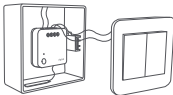


Рисунок 3

Максимальная площадь поперечного сечения подключаемого кабеля — 2,5 мм².

Если внешний выключатель не подключён, S0 и S1 можно не использовать и управлять реле с помощью автоматизации или приложения.

2. Одноканальный модуль управления должен быть установлен в изолированном пространстве (например, в подвесном светильнике или подрозетнике), чтобы избежать риска случайного замыкания.



3. Крепление и фиксация антенны:

- Провод антенны связан с электричеством. Пожалуйста, не размещайте антенну там, где её могут случайно коснуться люди. Если антенна или провод повреждены, не трогая их, обратитесь в сервисный центр для консультации и замены;

- Если модуль управления установлен в коробке, рекомендуется приклеить антенну к боковой стенке коробки, параллельно стене;
 - Если крепление выключателя сделано из пластика, рекомендуется, чтобы антенна находилась на расстоянии не более 10 мм от стены, а если крепление из металла — 15 мм;
 - Если модуль установлен в металлической коробке, рекомендуется приклеивать антенну внутрь пластиковой панели выключателя;
 - При приклеивании антенны следует избегать поверхностей из металла, близкого размещения проводов и самого модуля;
 - Не сжимайте, не сгибайте и не тяните антенну во избежание её повреждения.
4. Включите вводной автомат и нажмите кнопку на модуле или кнопку внешнего выключателя. Если при каждом нажатии реле меняет свой статус (включается/выключается), то установка выполнена.

Быстрая настройка

1. Прежде чем активировать устройство, убедитесь, что у вас загружено приложение Aqara Home и установлен Центр умного дома (хаб) Aqara с поддержкой Zigbee 3.0.
2. Откройте приложение, нажмите «+» в верхнем правом углу главной страницы и перейдите в раздел «Добавить устройство (аксессуар)». Выберите «Модуль реле одноканальный T1 (без нейтрали)» и добавьте устройство в соответствии с инструкциями.

* Если не удалось установить соединение, переместите устройство ближе к Центру умного дома (хабу), подключите его к сети питания и повторите попытку.

Тест связи: 3 раза нажмите кнопку на устройстве. Если хаб реагирует (воспроизводит голосовое подтверждение), то связь стабильна.

Описание световых оповещений

| Состояние индикатора | Описание состояния |
|------------------------------|---|
| Однократное мигание синим | Включение устройства |
| Непрерывное мигание синим | Выполняется подключение к сети Zigbee |
| Синий свет непрерывно горит | Сеть Zigbee работает правильно |
| Красный свет мигает быстро | Сигнал перегрузки и высокой температуры |
| Красный свет мигает медленно | Нет подключения к сети Zigbee |

Технические характеристики

Наименование товара: Aqara Single Switch Module T1 (No Neutral)

Размеры: 42,9 x 40 x 21,4 мм (1.69 x 1.57 x 0.84 дюймов)

Протокол беспроводной передачи данных: Zigbee 3.0 (2405-2480 МГц)

Питание: ~100 – 250 В, максимум 5 А, 50/60 Гц

Нагрузка: минимум 3 Вт, максимум 1250 Вт (резистивная нагрузка)

Рабочая температура: 0° – +35°C (32° – 95°F)

Максимальная выходная мощность Zigbee ≤ 13 дБм

* Данный продукт подходит только для ламп без возможности управления мощностью более 3 Вт.

Правила и условия хранения и транспортировки

Устройство должно быть защищено от внешних воздействий.

Допустимая температура окружающего воздуха $-10^{\circ} - +50^{\circ}\text{C}$.

Информация о мерах при неисправности оборудования

В случае обнаружения неисправности оборудования:

1. Отключите оборудование от электрической сети;
2. Обратитесь в сервисный центр для получения консультации.

Оборудование не нуждается в периодическом обслуживании в течение срока службы.

Производитель: Lumi United Technology Co., Ltd.

Room 801-804, Building 1, Chongwen Park, Nanshan iPark, No. 3370,
Liuxian Avenue, Fuguang Community, Taoyuan Residential District,
Nanshan District, Shenzhen, China

Офис 801-804, здание 1, парк Чонгвен, Наньшань iPark, №3370,
проспект Люсянь, микрорайон Фугуан, жилой район Таоюань,
р-н Наньшань, г. Шэньчжэнь, Китай

Сайт: www.aqara.com

E-mail: www.aqara.com/support

Сделано в Китае

Импортер: ООО «СофтМастер»

Адрес: 125252, г. Москва, вн. тер. г. муниципальный округ
Хорошевский, ул. Авиаконструктора Микояна, д. 12, помещ. II,
ком.7,8,9,10,11

Сайт: www.aqara.ru

Телефон: 8-800-222-01-57

E-mail: support@aqara.ru

С информацией о сертификатах и декларациях
можно ознакомиться на сайте www.aqara.ru/cert.

