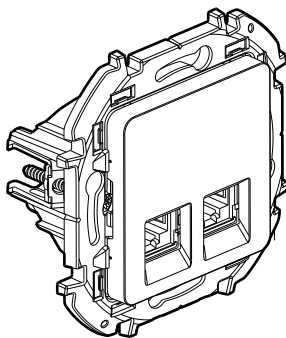


# Inspira™ Двойные розетки RJ 45 кат. 5e

Кат. №№: 6 738 35/36/37/38



## 1. НАЗНАЧЕНИЕ

### Функция:

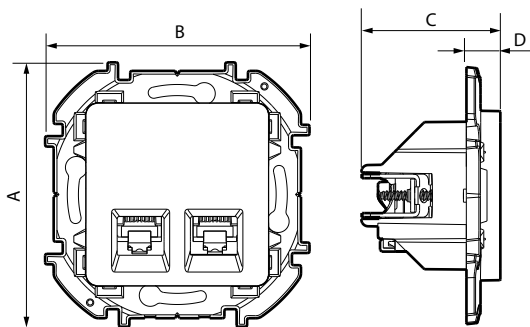
Розетки категории 5e RJ 45.  
Поддержка высокой скорости передачи (гигабитный Ethernet).  
Скрытый монтаж в коробке глубиной не менее 40 мм.  
Крепление с помощью винтов и/или распорных лапок.

## 2. СОСТАВ СЕРИИ

Розетки кат. 5e RJ 45 - UTP

Белый	Слоновая кость	Алюминий	Антрацит
6 738 35	6 738 36	6 738 37	6 738 38

## 3. РАЗМЕРЫ (мм)

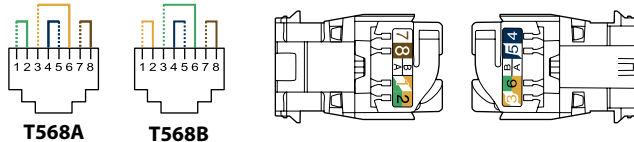


A	B	C	D
76	76	41	10

## 4. СТАНДАРТНОЕ ПОДКЛЮЧЕНИЕ РАЗЪЕМОВ RJ45

Допускает сочленение со следующими кабельными вилками:  
RJ 11 (4 контакта), RJ 12 (6 контактов), RJ 45 (9 контактов).

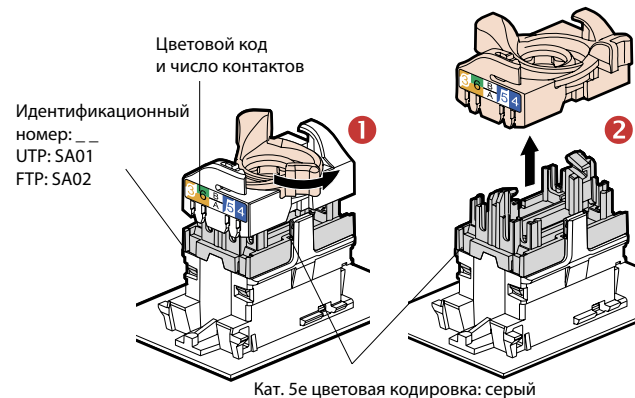
Два цветовых кода T568A и T568B на выводах: UTP 8 контактов  
FTP 9 контактов



Подключаемые проводники:

- Однопроводные/многопроводные: от 0,4 до 0,65 мм, AWG от 22 до 26
- Максимальный диаметр проводника в полиэтиленовой изоляции: Ø 0,85 – 1,7 мм

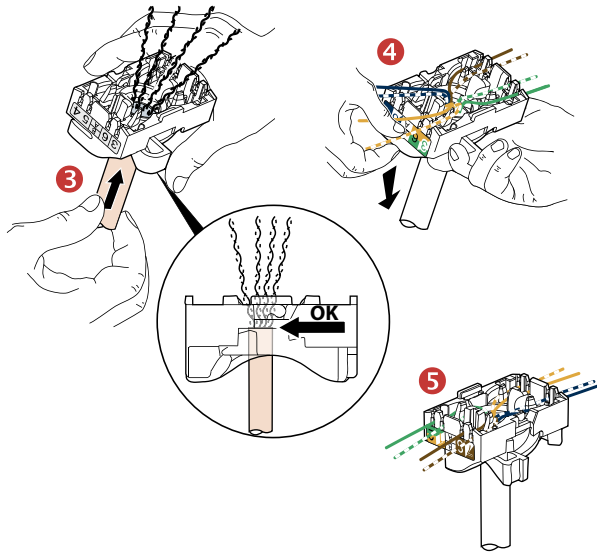
Разъемы RJ45 оснащены запорной гайкой. Для присоединения жил специальный инструмент не требуется. При обнаружении ошибки присоединения жилы можно присоединить заново.



В данной системе очень легко распределять жилы витых пар перед их присоединением к разъему.

#### 4. СТАНДАРТНОЕ ПОДКЛЮЧЕНИЕ РАЗЪЕМОВ RJ45

(продолжение)



Пары в розетке разводятся на безопасное с точки зрения пробоя расстояние 13 мм. Распределение жил каждой пары под углом 90° обеспечивает наилучшее качество передачи.

#### 5. ТЕХНИЧЕСКИЕ ХАРАКТЕРИСТИКИ РАЗЪЕМА RJ 45

##### ■ 5.1 Механические характеристики

Степень защиты от механических ударов: IK04

Степень защиты от проникновения твёрдых предметов и воды: IP20

##### ■ 5.2 Характеристики материалов

Цвет: Белый RAL 9003

Слоновая кость RAL 1013

Окрашенный алюминий

Окрашенный антрацит

Материал: Лицевая панель: АБС

Корпус механизма: ПК (поликарбонат)

Суппорт: поликарбонат темно-серый RAL 7016 + армированный на 10 % стекловолокном

Распорные лапки: сталь

Не содержит галогенов

Стойкий к УФ-излучению

Огнестойкость:

+ 850 °C/30 с для частей из изолирующего материала, на которых закреплены токоведущие части

+ 650 °C/30 с для других частей из изоляционного материала

##### ■ 5.3 Электрические характеристики

Напряжение пробоя: 1000 В пост. тока

Контактное сопротивление: 20 мОм

Сопротивление изоляции: 500 МОм при 100 В пост. тока

Испытания и сертификация выполнены в соответствии с IEC 60512-99-001 и IEC 60512-99-002 для питания по технологии PoE до 90 Вт (Тип 4).

##### ■ 5.4 Температура

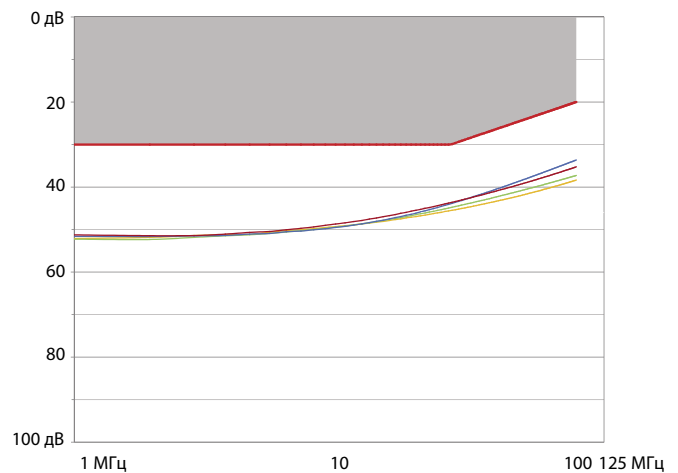
Температура при хранении: от -10 до +70 °C

Рабочая температура: от -5 до +60 °C

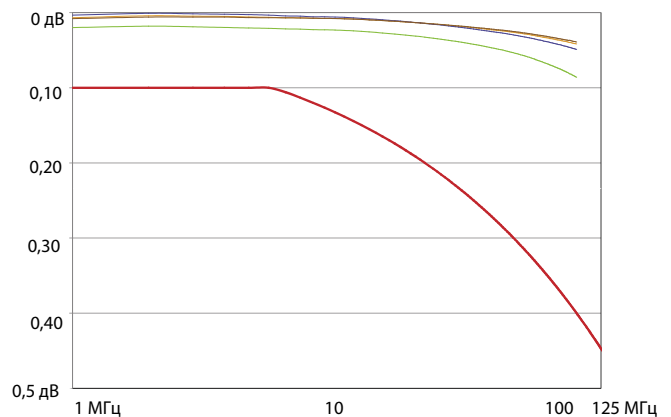
#### 6. ХАРАКТЕРИСТИКИ

##### ■ 6.1 Характеристики компонентов (разъёмы RJ 45)

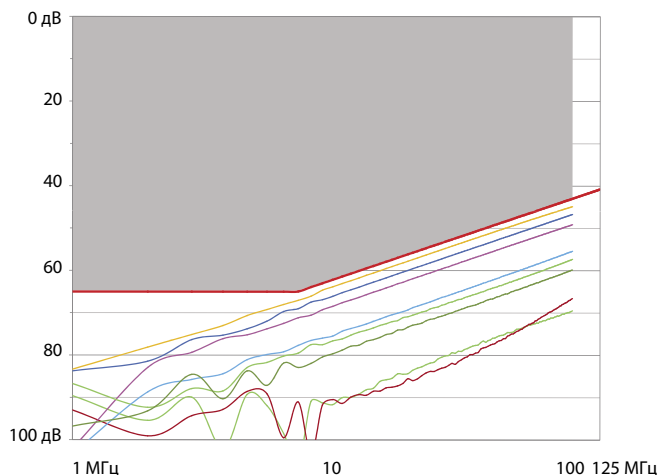
Потери на отражение



Ослабление



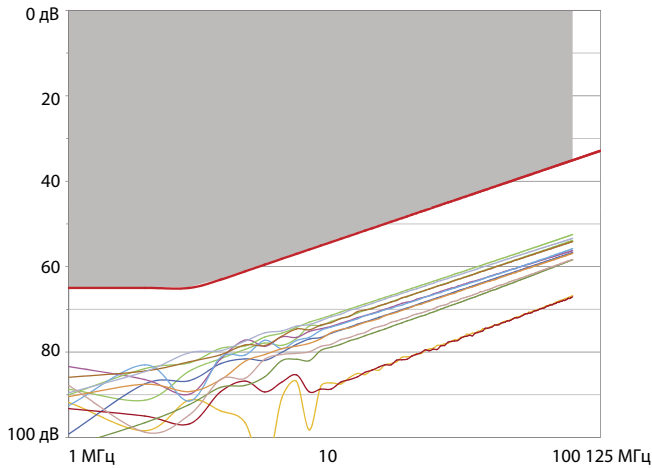
NEXT (Затухание вследствие перекрестных помех на ближнем конце)



**6. ХАРАКТЕРИСТИКИ** (продолжение)

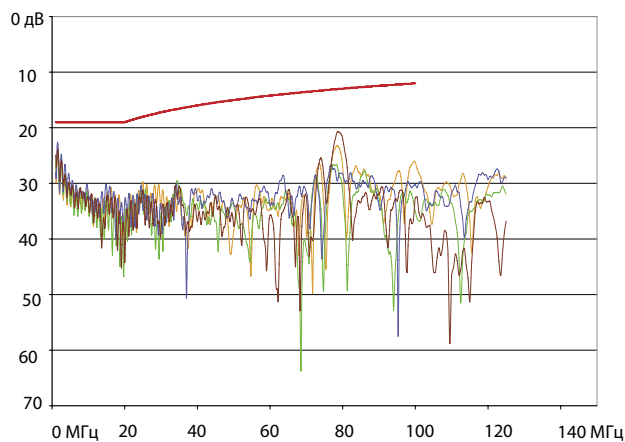
■ **6.1 Характеристики компонентов (разъемы RJ 45)**  
(продолжение)

FEXT (Затухание вследствие перекрестных помех на дальнем конце)

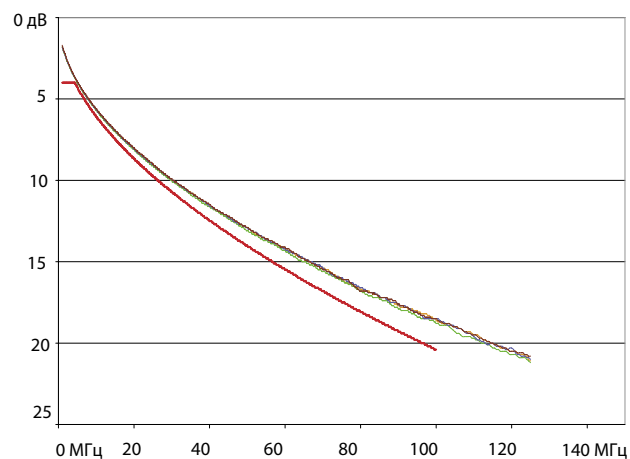


■ **6.2 Характеристики неразъемного соединения с кабелем F/UTP**

Потери на отражение



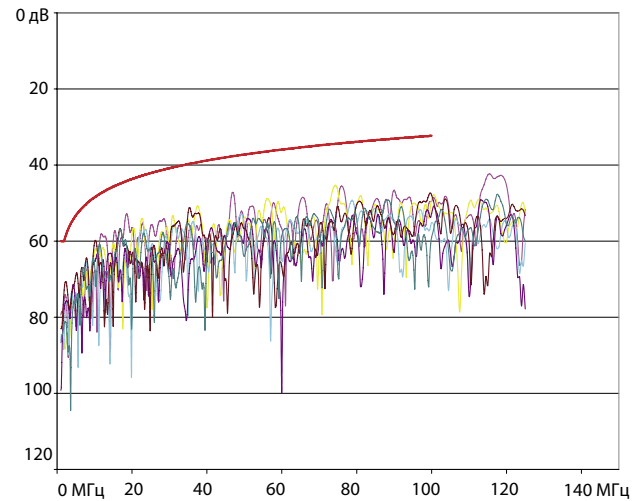
Ослабление



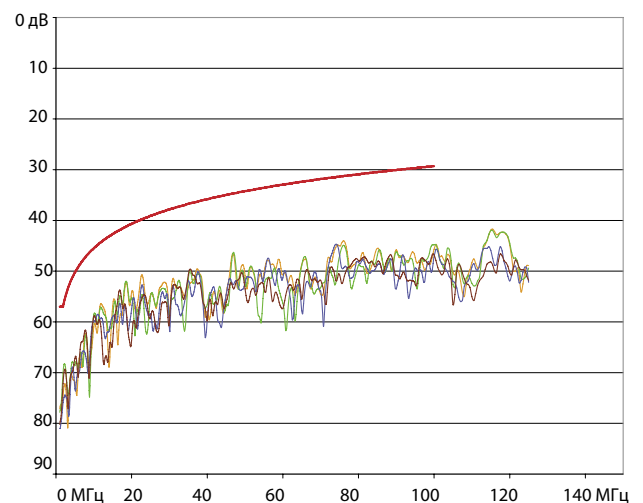
**6. ХАРАКТЕРИСТИКИ** (продолжение)

■ **6.2 Характеристики неразъемного соединения с кабелем F/UTP**  
(продолжение)

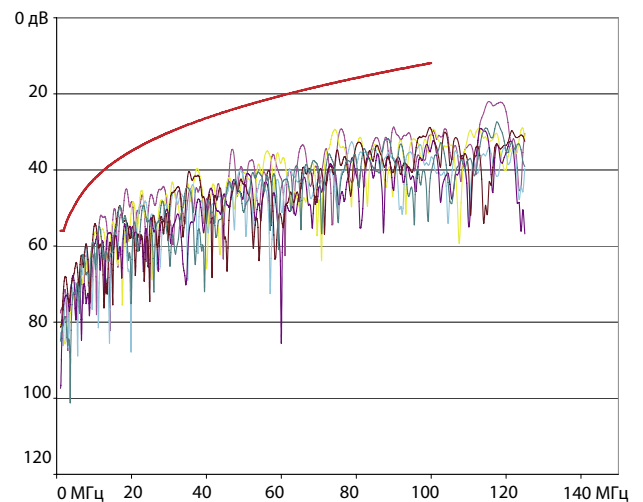
NEXT (Затухание вследствие перекрестных помех на ближнем конце)



PS NEXT (Суммарные перекрёстные помехи на другом конце линии)



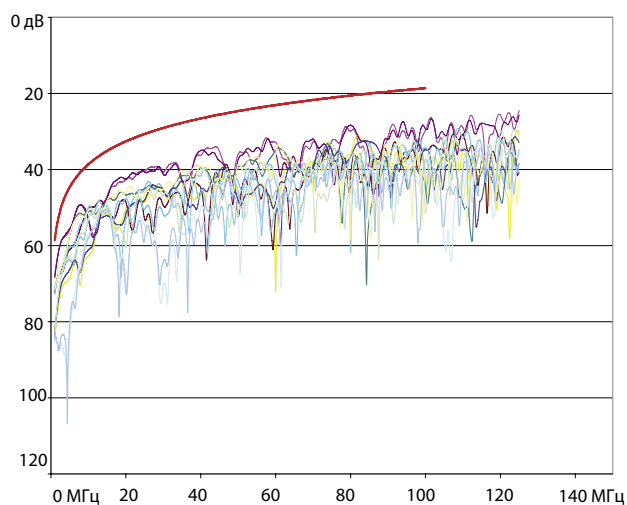
ACR (Отношение затухания к уровню перекрестных помех)



## 6. ХАРАКТЕРИСТИКИ (продолжение)

### ■ 6.2 Характеристики неразъемного соединения с кабелем F/UTP (продолжение)

ELFEXT (Эквивалентное перекрёстное затухание на дальнем конце)



## 7. УХОД

Протирать поверхность следует тканью.

Запрещается использовать ацетон, очиститель битумных пятен, трихлорэтилен.

Для чистки можно использовать следующие средства: гексан, метиловый спирт, мыльный раствор, раствор аммиака, 10 % раствор хлорной извести, стеклоочиститель, салфетки с пропиткой.

**Внимание!** Если необходимо использовать другие чистящие средства, их следует предварительно опробовать на другом предмете из аналогичного материала.

## 8. СООТВЕТСТВИЕ НОРМАТИВНОЙ ДОКУМЕНТАЦИИ

Соответствуют действующим нормативным документам.

См. e-каталог.

Разъемы RJ 45 соответствуют требованиям для следующих приложений удаленного питания:

IEEE 802.3af, IEEE 802.3at, IEEE 802.3bt : «Питание через Ethernet», тип 1–4 до 90 Вт.