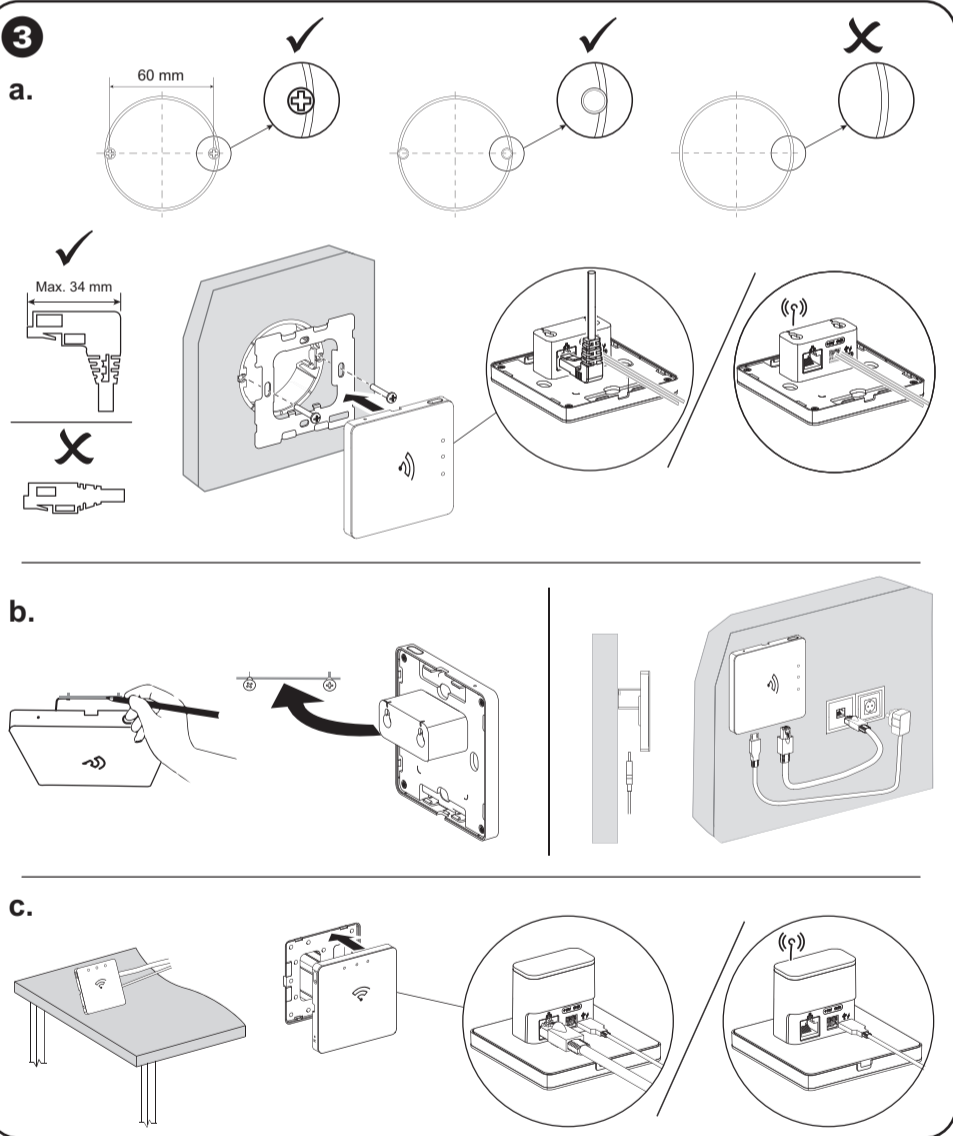
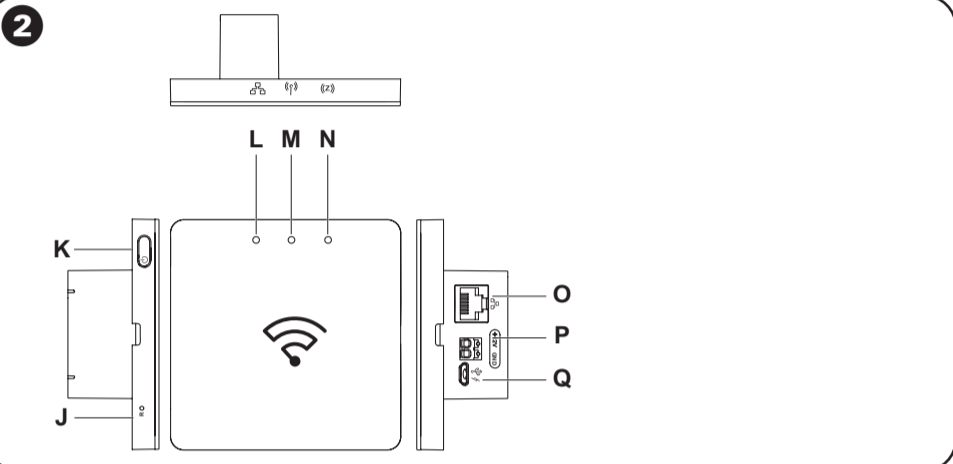
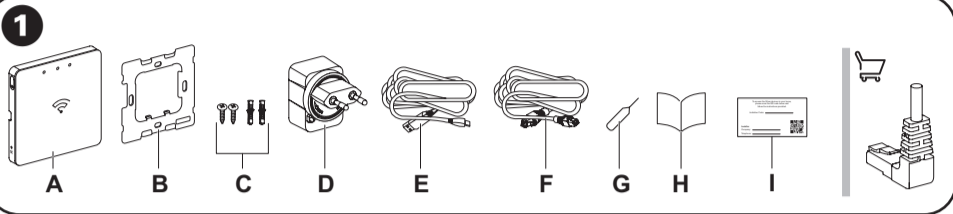


CCT501901



Wiser™

**Prerequisites**

Download the Wiser by SE app to your smartphone.

**About this product**

The Wiser Gateway (hereinafter known as **Gateway**) is a communication interface that can be connected to all your Wiser Zigbee devices, enabling you to easily manage your home environment.

**Functions**

- Monitors and controls Wiser Zigbee devices through the mobile app, Ethernet or Wi-Fi®.
- Create *Moments or Automations* to operate Wiser Zigbee devices through the mobile app.

**1 Package contents**

- A Wiser Gateway
- B Metal bracket
- C Screws: 2 × ST4.2 × 25 mm with wall plug
- D AC adaptor
- E AC adaptor USB cable
- F Ethernet cable
- G Reset pin
- H Installation instructions
- I Hand over card

The right angle ethernet cable is not included in the package, it must be procured separately.

**2 Operating elements**

- J Reset button
- K Power button
- L Ethernet LED
- M Wi-Fi® LED
- N Zigbee LED
- O Ethernet port
- P Terminals for power supply (12 VDC)
- Q Micro USB port for the AC adaptor

**3 Choose suitable location to install****▲ ▲ DANGER****HAZARD OF ELECTRIC SHOCK, EXPLOSION, OR ARC FLASH**

Safe electrical installation must be carried out only by skilled professionals. Skilled professionals must prove profound knowledge in the following areas:

- Connecting to installation networks
- Connecting several electrical devices
- Laying electric cables
- Safety standards, local wiring rules and regulations

**Failure to follow these instructions will result in death or serious injury.**

**NOTICE****EQUIPMENT DAMAGE**

- If the Gateway is powered through the micro USB port, use the provided AC adaptor only.
  - If the Gateway is powered on through the terminals, use a suitable 12 VDC power supply only.
- Failure to follow these instructions can result in equipment damage.**

**▲ ▲ DANGER****HAZARD OF ELECTRIC SHOCK, EXPLOSION, OR ARC FLASH**

Make sure that the 12 VDC power supply is turned Off before making connections to the gateway.

**Failure to follow these instructions will result in death or serious injury.**

**a. Wall box**

- Use a standard wall box for the installation.
- Use a right angle ethernet cable when installing the Gateway on a wall box.
- It is recommended to use a 12 VDC external power supply to power the Gateway.
- The ethernet cable and power cable must be pre-wired in the wall box.
- The metal bracket must not be fixed with claws or nails. It should be mounted on the wall box using screws to prevent the Gateway from falling.

**b. Wall**

It is recommended to use the supplied AC adaptor to power the Gateway.

**c. Table**

- Use the tablestand for Wiser Gateway CCT501400\_0001 when placing the Gateway on a table.
- It is recommended to use the supplied AC adaptor to power the Gateway.

**4 Read full system user guide online**

Scan the QR code to access the **Wiser - System User Guide** and choose your language to refer complete information about the device, including operation, configuration and using the system.

**Technical data**

AC power adaptor	Model number: KA0601A-0501000DEU Input: 100-240 VAC, 50/60 Hz Output: 5.0 VDC, 1.0 A, 5.0 W Average active efficiency: 73.7% @115 VAC, 230 VAC No-load power consumption: 0.1 W @115 VAC, 230 VAC
Power supply	5 VDC/1.0 A AC power adaptor through micro USB port 12 VDC/0.5 A power supply through 2-pin terminal block (not included in the package)
Connector type	Micro USB port for the AC adaptor 2-pin terminal block cable type: 0.25 mm <sup>2</sup> to 1.50 mm <sup>2</sup>
Communication interface	Ethernet: IEEE802.3, 10/100 base-T (LAN) Wi-Fi®: 2.4 GHz, IEEE802.11 b/g/n Zigbee: 2.4 GHz, IEEE802.15.4
Operating frequency	2405 - 2480 MHz (Zigbee) 2412 - 2472 MHz (Wi-Fi®)
Max. radio frequency power transmitted	<10 mW (Zigbee) <67 mW (Wi-Fi®)
System clock	RTC function with coin battery (CR1220)
IP rating	IP20
Operating temperature	0 °C to 40 °C, indoor use only
Relative humidity	10 % to 90 %, non-condensing
Dimensions (H × W × D)	86 × 86 × 34 mm
Communication protocol	Zigbee 3.0 certified

**Trademarks**

- Wiser™ is a trademark and the property of Schneider Electric SE, its subsidiaries and affiliated companies.
- Zigbee® is a registered trademark of the Connectivity Standards Alliance.
- Apple® and App Store® are brand names or registered trademarks of Apple Inc.
- Google Play™ Store and Android™ are brand names or registered trademarks of Google Inc.
- Wi-Fi® is registered trademark of Wi-Fi Alliance®.

Other brands and registered trademarks are properties of their relevant owners.

**EU Declaration of Conformity**

Hereby, Schneider Electric Industries, declares that this product is in compliance with the essential requirements and other relevant provisions of RADIO EQUIPMENT DIRECTIVE 2014/53/EU. Declaration of conformity can be downloaded on: [se.com/docs](http://se.com/docs).

**Schneider Electric Industries SAS**

If you have technical questions, please contact the Customer Care Centre in your country. [se.com/contact](http://se.com/contact)

**bg Wiser порт****Изисквания**

Изгледете приложението Wiser by SE на смартфона си.

**За този продукт**

Wiser портът (наричан по-долу **порт**) е комуникационен интерфейс, който може да се свърже към всичките ви устройства Wiser Zigbee и ви позволява да управлявате лесно своята домашна среда.

**Функции**

- Следи и управлява устройства Wiser Zigbee чрез мобилно приложение, Ethernet или Wi-Fi®.
- Създайте *Моменти или Автоматизации*, за да управлявате устройствата Wiser Zigbee чрез мобилното приложение.

**1 Обхват на доставката**

- A Wiser порт
- B Метална скоба
- C Винтове: 2 × ST4.2 × 25 мм с дюбели за стена
- D AC адаптер
- E USB кабел за AC адаптер
- F Ethernet кабел
- G Нулиране на ПИН
- H Инструкции за монтаж
- I Прехвърляне на картата

В пакета не е включен правоъгълният Ethernet кабел, който трябва да бъде закупен отделно.

**2 Работни елементи**

- J Бутон за нулиране
- K Бутон за включване
- L LED за Ethernet
- M LED за Wi-Fi®
- N LED за Zigbee
- O Вход за Ethernet
- P Клеми за захранване (12 V DC)
- Q Micro-USB вход за AC адаптер

- Избиране на подходящо местоположение за монтаж**

<b><span>▲ ▲</span> ОПАСНОСТ</b>
<b>ОПАСНОСТ ОТ ТОКОВ УДАР, ЕКСПЛОЗИЯ ИЛИ ЕЛЕКТРИЧЕСКА ДЪГА</b> <p>Електрическият монтаж трябва да се провежда само от опитни професионалисти. Опитните професионалисти трябва да имат доказани задълбочени познания в следните области:</p> <ul style="list-style-type: none"><li>Свързване към инсталационни мрежи</li> <li>Свързване на няколко електрически устройства</li> <li>Полагане на електрически кабели</li> <li>Стандарти за безопасност, местни правила и разпоредби за поставяне на кабели</li></ul> <b>Неспазването на тези инструкции ще доведе до смърт или сериозно нараняване.</b>

<b><span>▲ ▲</span> ЗАБЕЛЕЖКА</b>
<b>ПОВРЕДА НА ОБОРУДВАНЕТО</b> <ul style="list-style-type: none"><li>Ако портът се захранва чрез micro-USB вход, използвайте само доставения AC адаптер.</li> <li>Ако портът се захранва през клемите, използвайте само подходящо 12 V DC захранване.</li></ul> <b>Неспазването на тези инструкции може да доведе до повреда на оборудването.</b>

<b><span>▲ ▲</span> ОПАСНОСТ</b>
<b>ОПАСНОСТ ОТ ТОКОВ УДАР, ЕКСПЛОЗИЯ ИЛИ ЕЛЕКТРИЧЕСКА ДЪГА</b> <p>Уверете се, че 12 V DC захранването е изключено, преди да свържете порта.</p> <b>Неспазването на тези инструкции ще доведе до смърт или сериозно нараняване.</b>

- Стенна кутия**
  - Използвайте стандартна стенна кутия за монтажа.
  - Използвайте Ethernet кабел с прав ъгъл при монтаж на порта върху стенна кутия.
  - Препоръчително е използването на 12 VDC външно електрозахранване за захранване на порта.
  - Ethernet кабелът и захранващият кабел трябва да бъдат предварително окабелени в стенната кутия.
  - Металната скоба не трябва да се закрепва с клещи или нокти. Тя трябва да се монтира върху стенната кутия с винтове, за да се предотврати падането на порта.
- Стена**

Препоръчително е използването на включения AC адаптер за захранване на порта.
- Маса**
  - Използвайте поставка за Wiser порт CCT501400\_0001, когато монтирате порта върху маса.
  - Препоръчително е използването на включения AC адаптер за захранване на порта.

- Прочетете пълното ръководство за потребителя на системата онлайн**

Сканирайте QR кода за достъп до **Wiser – ръководство** за потребителя на системата и изберете своя език, за да направите справка с пълна информация за устройството, включително работа, конфигурация и използване на системата.

<b>Технически данни</b>	
AC захранващ адаптер	Номер на модела: KA0601A-0501000DEU <p>Вход: 100 – 240 V AC, 50/60 Hz</p> <p>Изход: 5,0 V DC, 1,0 A, 5,0 W</p> <p>Средна активна ефективност: 73,7% @115 V AC, 230 V AC</p> <p>Консумация на енергия без товар: 0.1 W @115 V AC, 230 V AC</p>
Захранване	5 V DC/1,0 AAC захранващ адаптер през micro-USB вход <p>12 V DC/0,5 A захранване чрез 2-контактен клеморед (не се включва в обхвата на доставката)</p>
Тип конектор	Micro-USB вход за AC адаптер <p>Тип кабел на 2-контактен клеморед: 0,25 mm<sup>2</sup> до 1,50 mm<sup>2</sup></p>
Комуникационен интерфейс	Ethernet: IEEE802.3, 10/100 base-T (LAN) <p>Wi-Fi®: 2,4 GHz, IEEE802.11 b/g/n</p> <p>Zigbee: 2,4 GHz, IEEE802.15.4</p>
Работна честота	2405 – 2480 MHz (Zigbee) <p>2412 – 2472 MHz (Wi-Fi®)</p>
Макс. предавана радиочестотна мощност	<10 mW (Zigbee) <p>&lt;67 mW (Wi-Fi®)</p>
Системен часовник	RTC функция с плоска батерия (CR1220)
IP характеристика	IP20
Работна температура	0°C до 40°C, употреба само на закрито
Относителна влажност	10% – 90%, без кондензация
Размери (В × Ш × Д)	86 × 86 × 34 mm
Комуникационен протокол	Сертифициран за Zigbee 3.0

**Търговски марки**

- Wiser™ е търговска марка и собственост на Schneider Electric SE, неговите дъщерни и свързани компании.
- Zigbee® е регистрирана търговска марка на Connectivity Standards Alliance.
- Apple® и App Store® са имена на марки или регистрирани търговски марки на Apple Inc.
- Google Play™ Store и Android™ са имена на марки или регистрирани търговски марки на Google Inc.

- Wi-Fi® е регистрирана търговска марка на Wi-Fi Alliance®.

Другите марки и регистрирани търговски марки са собственост на съответните им собственици.

<b>Декларация за съответствие на ЕС</b>
С настоящото Schneider Electric Industries декларира, че този продукт е в съответствие с най-важните изисквания и други съответни предписания на ДИРЕКТИВА 2014/53/ЕС ОТНОСНО РАДИОСЪОРЪЖЕНИЯТА. Декларацията за съответствие може да бъде изтеглена на адрес: se.com/docs.

<b>Schneider Electric Industries SAS</b>
Ако имате технически въпроси, се свържете с центъра за обслужване на клиенти във вашата страна.
se.com/contact
<b><span>CS</span> Wiser Gateway, brána</b>

<b>Предпоставки</b>
Стahněte si aplikaci Wiser by SE do chytrého telefonu.


**O tomto výrobku**

Wiser Gateway, brána (дále jen ***brána***) je komunikační rozhraní, které lze připojit ke všem zařízením Wiser Zigbee a které umožňuje snadnou správu vaší chytré domácnosti.

**Funkce**

- Monitoruje a ovládá zařízení Wiser Zigbee přes mobilní aplikaci, Ethernet nebo Wi-Fi®.
- Vytvořit *Momenty* nebo *Automatické chování* s cílem ovládat zařízení Wiser Zigbee prostřednictvím mobilní aplikace.

- Obsah balíčku**

<b>A</b>	Wiser Gateway, brána
<b>B</b>	Kovový držák
<b>C</b>	Šrouby: 2 × ST4.2 × 25 mm s hmoždinkou
<b>D</b>	Adaptér AC
<b>E</b>	AC adaptér - kabel USB
<b>F</b>	Ethernetový kabel
<b>G</b>	Resetovací kolík
<b>H</b>	Pokyny k instalaci
<b>I</b>	Předání karty
	Ethernetový kabel s konektorem v pravém úhlu není součástí balení, musí být zakoupen samostatně.

- Provozní prvky**

<b>J</b>	Tlačítko Reset
<b>K</b>	Tlačítko napájení
<b>L</b>	Ethernetová LED dioda
<b>M</b>	LED dioda Wi-Fi®
<b>N</b>	Zigbee LED
<b>O</b>	Ethernetový port
<b>P</b>	Svorky pro napájení (12 V DC)
<b>Q</b>	Micro USB port pro adaptér AC

- Zvolte vhodné místo k instalaci**

<b><span>▲ ▲</span> NEBEZPEČÍ</b>
<b>NEBEZPEČÍ ÚRAZU ELEKTRICKÝM PROUDEM, EXPLOZE NEBO ZÁBLESKU</b> <p>Bezpečnou elektromontáž smí provádět pouze kvalifikovaný technik. Kvalifikovaný technik musí prokázat dobré znalosti v následujících oblastech:</p> <ul style="list-style-type: none"><li>Připojování k instalačním sítím</li> <li>Připojení několika elektrických přístrojů</li> <li>Rozvody elektrické kabeláže</li> <li>Bezpečnostní normy, místní pravidla a nařízení týkající se elektroinstalace</li></ul> <b>Nesplnění těchto pokynů může vést k úmrtí nebo vážnému zranění.</b>

<b><span>▲ ▲</span> UPOZORNĚNÍ</b>
<b>POŠKOZENÍ ZAŘÍZENÍ</b> <ul style="list-style-type: none"><li>Je-li brána napájena přes micro USB port, použijte pouze dodávaný adaptér AC.</li> <li>Je-li brána napájena přes svorky, použijte pouze vhodné napájení 12 V DC.</li></ul> <b>Nedodržení těchto pokynů může vést k poškození zařízení.</b>

<b><span>▲ ▲</span> NEBEZPEČÍ</b>
<b>NEBEZPEČÍ ÚRAZU ELEKTRICKÝM PROUDEM, EXPLOZE NEBO ZÁBLESKU</b> <p>Před připojením brány zkontrolujte, zda je vypnutý napájecí zdroj 12 V DC.</p> <b>Nedodržení těchto pokynů může mít za následek smrt nebo vážné zranění.</b>

- Elektroinstalační krabice**
  - Pro instalaci použijte standardní elektroinstalační krabici.
  - Při instalaci brány do elektroinstalační krabice použijte ethernetový kabel s pravoúhlým konektorem.
  - Pro napájení brány se doporučuje použít externí zdroj napájení 12 V DC.
  - Ethernetový kabel a napájecí kabel musí být přivezeny do elektroinstalační krabice.
  - Kovový rámeček nesmí být upevněn rozpěrkami nebo hřebíky. Do nástěnné krabice by měla být brána upevněna pomocí šroubů, aby se zabránilo jejímu pádu.

- Stěna**

Pro napájení brány se doporučuje použít dodaný adaptér AC.

- Stůl**

- Při umístování brány na stůl použijte držák Wiser brány CCT501400\_0001.

- Pro napájení brány se doporučuje použít dodávaný adaptér AC

- Přečtěte si celou uživatelskou příručku systému online**

Po naskenování QR kódu získáte přístup k **Wiser - Uživatelská příručka systému** a zvolte jazyk, který bude odkazovat na kompletní informace o zařízení, včetně provozu, konfigurace a použití systému.

<b>Technické údaje</b>	
Napájecí adaptér AC	Číslo modelu: KA0601A-0501000DEU <p>Vstup: 100-240 V AC, 50/60 Hz</p> <p>Výstup: 5,0 V DC, 1,0 A, 5,0 W</p> <p>Průměrná aktivní účinnost: 73,7% @115 V AC, 230 V AC</p> <p>Spotřeba energie bez zátěže: 0.1 W @115 V AC, 230 V AC</p>
Napájení	5 napájecích adaptérů V DC/1,0 AAC přes micro USB port <p>Napájení 12 V DC/0,5 A s 2kolíkovou svorkovnicí (není součástí balení)</p>
Typ konektoru	Micro USB port pro adaptér AC <p>2kolíková svorkovnice</p> <p>Typ kabelu: 0,25 mm<sup>2</sup> až 1,50 mm<sup>2</sup></p>
Komunikační rozhraní	Ethernet: IEEE802.3, 10/100 base-T (LAN) <p>Wi-Fi®: 2,4 GHz, IEEE802.11 b/g/n</p> <p>Zigbee: 2,4 GHz, IEEE802.15.4</p>
Provozní frekvence	2405 - 2480 MHz (Zigbee) <p>2412 - 2472 MHz (Wi-Fi®)</p>
Max. vysílaný radiofrekvenční výkon	<10 mW (Zigbee) <p>&lt;67 mW (Wi-Fi®)</p>
Systémové hodiny	Funkce RTC s plochobaterií (CR1220)
Třída IP	IP20
Provozní teplota	0 °C až 40 °C, použití pouze uvnitř
Relativní vlhkost	10 <span> </span> % až 90 <span> </span> %, bez kondenzace
Rozměry (v × š × h)	86 × 86 × 34 mm
Komunikační protokol	S certifikací Zigbee 3.0

**Ochranné známky**

- Wiser™ je ochranná známka a majetek společnosti Schneider Electric SE, jejích doceřiných a přidružených společností.
- Zigbee® je registrovaná ochranná známka organizace Connectivity Standards Alliance.
- Apple® a App Store® jsou obchodní značky nebo registrované ochranné známky společnosti Apple Inc.
- Google Play™ Store a Android™ jsou obchodní značky nebo registrované ochranné známky společnosti Google Inc.
- Wi-Fi® je registrovaná ochranná známka společnosti Wi-Fi Alliance®.

Další známky a registrované ochranné známky jsou majetkem příslušných vlastníků.

<b>EU prohlášení o shodě</b>
Společnost Schneider Electric Industries tímto prohlašuje, že tento výrobek je v souladu se základními požadavky a dalšími příslušnými ustanoveními SMĚRNICE O RÁDIOVÝCH ZAŘÍZENÍCH 2014/53/EU. Prohlášení o shodě si můžete stáhnout zde: se.com/docs.

<b>Schneider Electric Industries SAS</b>
V případě technických dotazů se prosím obraťte na centrum zákaznické podpory ve vaší zemi.
se.com/cz







CCT501901

<p><b>Wi</b><i>ZER</i></p>
<p><b>pt</b> Gateway/Hub Wiser</p>
<p><b>ro</b> <span></span></p>
<p><b>ru</b> <span></span></p>
<p><b>sv</b> <span></span></p>

#### Pré-requisitos


Transfira a aplicação Wiser by SE para o seu smartphone.

<p><b>Acerca deste produto</b></p>
------------------------------------

O Gateway/Hub Wiser (a seguir denominado **Gateway**) é uma interface de comunicação que pode ser ligada a todos os seus dispositivos Wiser Zigbee, permitindo-lhe gerir facilmente o seu ambiente doméstico.

#### Funções

- Monitoriza e controla os dispositivos Wiser Zigbee através da aplicação móvel Ethernet ou Wi-Fi®.
- Crie *Momentos ou Automações* para operar os dispositivos Wiser Zigbee através da aplicação móvel.

<p><b>1</b> <b>Conteúdo da embalagem</b></p>
<p><b>A</b> Gateway/Hub Wiser</p>
<p><b>B</b> Suporte de fixação de metal</p>
<p><b>C</b> Parafusos: 2 × ST4,2 × 25 mm com buchas</p>
<p><b>D</b> Adaptador de CA</p>
<p><b>E</b> Cabo USB de adaptador de CA</p>
<p><b>F</b> Cabo Ethernet</p>
<p><b>G</b> Pino de reposição</p>
<p><b>H</b> Instruções de instalação</p>
<p><b>I</b> Cartão de entrega</p>
<p> O cabo Ethernet de ângulo reto não está incluído no pacote, devendo ser adquirido separadamente.</p>

<p><b>2</b> <b>Elementos de operação</b></p>
<p><b>J</b> Botão de reset</p>
<p><b>K</b> Botão Ligar/Desligar.</p>
<p><b>L</b> LED Ethernet.</p>
<p><b>M</b> LED Wi-Fi®</p>
<p><b>N</b> LED Zigbee</p>
<p><b>O</b> Porta Ethernet</p>
<p><b>P</b> Terminais para fonte de alimentação (12 VDC)</p>
<p><b>Q</b> Porta Micro USB para o adaptador de CA</p>

<p><b>3</b> <b>Escolha a localização adequada para instalar</b></p>
---

<p><b>▲ ▲ PERIGO</b></p>
<p><b>PERIGO DE CHOQUE ELÉTRICO, EXPLOSÃO OU ARCO ELÉTRICO</b></p> <p>A instalação elétrica segura deve realizar-se apenas por profissionais especializados. Os profissionais especializados devem provar que possuem conhecimentos aprofundados nas seguintes áreas:</p> <ul style="list-style-type: none"><li>Ligação a redes de instalação</li> <li>Ligação de vários dispositivos elétricos</li> <li>Instalação de cabos elétricos</li> <li>Normas de segurança, regulamentos e regras de cablagem locais</li></ul> <p><b>O incumprimento destas instruções tem como conseqüências a morte ou ferimentos graves.</b></p>
<p><b>AVISO</b></p>
<p><b>DANOS NO EQUIPAMENTO</b></p> <ul style="list-style-type: none"><li>Se a Gateway estiver ativada através da porta micro USB, utilize apenas o adaptador de CA fornecido.</li> <li>Se a Gateway estiver ativada através dos terminais, utilize apenas uma fonte de alimentação adequada de 12 VDC.</li></ul> <p><b>O incumprimento destas instruções pode resultar em danos no equipamento.</b></p>

<p><b>▲ ▲ PERIGO</b></p>
<p><b>PERIGO DE CHOQUE ELÉTRICO, EXPLOSÃO OU ARCO ELÉTRICO</b></p> <p>Certifique-se de que a fonte de alimentação de 12 VDC está desligada antes de estabelecer as ligações à Gateway.</p> <p><b>O incumprimento destas instruções tem como conseqüências a morte ou ferimentos graves.</b></p>

#### a. Caixa de parede

- Utilize uma caixa de parede standard para a instalação.
- Utilize um cabo Ethernet de ângulo reto ao instalar a Gateway numa caixa de parede.
- Recomenda-se a utilização de uma fonte de alimentação externa de 12 VDC para alimentar a Gateway.
- O cabo Ethernet e o cabo de alimentação têm de ser ligados previamente na caixa de parede.
- O suporte de fixação de metal não deve ser fixado com garras nem pregos. Deve ser montado na caixa de parede com parafusos para evitar que a Gateway caia.

#### b. Parede

Recomenda-se a utilização do adaptador de CA fornecido para alimentar a Gateway.

#### c. Mesa

- Utilize o suporte de mesa para a Gateway/Hub Wiser CCT501400\_0001 ao colocar a Gateway numa mesa.
- Recomenda-se a utilização do adaptador de CA fornecido para alimentar a Gateway.

<p><b>4</b> <b>Leia o guia do utilizador completo do sistema online</b></p>
---

Digitalize o código QR para aceder ao **Guia do utilizador do sistema Wiser e seleccione o seu idioma para** consultar informações completas sobre o dispositivo, incluindo a operação, configuração e utilização do sistema.

<p><b>Informação técnica</b></p>	
<p>Adaptador de CA</p>	<p>Número do modelo: KA0601A-0501000DEU</p> <p>Entrada: 100-240 VAC, 50/60 Hz</p> <p>Saída: 5,0 VDC, 1,0 A, 5,0 W</p> <p>Eficiência média no estado ativo: 73,7% @115 VAC, 230 VAC</p> <p>Consumo de corrente sem carga: 0.1 W @115 VAC, 230 VAC</p>
<p>Fonte de alimentação</p>	<p>Adaptador de CA de 5 VDC/1,0 A através de porta micro USB</p> <p>Fonte de alimentação de 12 VDC/0,5 A através de bornes de ligação (não incluído na embalagem)</p>
<p>Tipo de conector</p>	<p>Porta Micro USB para o adaptador de CA</p> <p>Bornes de ligação tipo de cabo: 0,25 mm² a 1,50 mm²</p>
<p>Interface de comunicação</p>	<p>Ethernet: IEEE802.3, 10/100 base-T (LAN)</p> <p>Wi-Fi®: 2,4 GHz, IEEE802.11 b/g/n</p> <p>Zigbee: 2,4 GHz, IEEE802.15.4</p>
<p>Frequência de operação</p>	<p>2405 - 2480 MHz (Zigbee) 2412 - 2472 MHz (Wi-Fi®)</p>
<p>Potência máx. de radiofrequência transmitida</p>	<p>&lt;10 mW (Zigbee) &lt;67 mW (Wi-Fi®)</p>
<p>Relógio do sistema</p>	<p>Função Relógio em Tempo Real com pilha-moeda (CR1220)</p>
<p>Classificação IP</p>	<p>IP20</p>
<p>Temperatura de funcionamento</p>	<p>0 °C a 40 °C, apenas para utilização em interiores</p>
<p>Humidade relativa</p>	<p>10% a 90%, sem condensação</p>
<p>Dimensões (A × L × P)</p>	<p>86 × 86 × 34 mm</p>
<p>Protocolo de comunicação</p>	<p>Certificado Zigbee 3.0</p>

<p><b>Marcas registadas</b></p>
<ul style="list-style-type: none"><li>Wiser™ é uma marca registada e propriedade da Schneider Electric SE, das respectivas associadas e filiais.</li> <li>Zigbee® é uma marca registada da Connectivity Standards Alliance.</li> <li>Apple® e App Store® são nomes de marcas ou marcas registadas da Apple Inc.</li> <li>Google Play™ Store e Android™ são nomes de marcas ou marcas registadas da Google Inc.</li> <li>Wi-Fi® é uma marca comercial registada da Wi-Fi Alliance®.</li></ul>

Outras marcas e marcas registadas são propriedade dos respectivos proprietários.

<p><b>Declaração de conformidade da UE</b></p>
<p>A Schneider Electric Industries declara por este meio que o presente produto cumpre os requisitos fundamentais e outras disposições relevantes da DIRECTIVA 2014/53/UE RELATIVA A EQUIPAMENTOS DE RÁDIO. A Declaração de conformidade encontra-se disponível para download em: <a href="http://se.com/docs">se.com/docs</a>.</p>

<p><b>Schneider Electric Industries SAS</b></p>
<p>Para perguntas técnicas, queira contactar o Centro de Atendimento ao Cliente do seu país.</p> <p><a href="http://se.com/contact">se.com/contact</a></p>

<p><b>ro</b> Wiser Gateway</p>
<p><b>ru</b> <span></span></p>
<p><b>sv</b> <span></span></p>


<p><b>Cerinte preliminare</b></p>
<p>Descarcati aplicatia Wiser by SE pe smartphone-ul dumneavoastra.</p>

#### Despre acest produs

Wiser Gateway (denumit in continuare *gateway*) este o interfata de comunicare care poate fi conectata la toate dispozitivele dvs. Wiser Zigbee, permitandu-va sa gestionati cu usurinta dispozitivele de acasa.

#### Funcții

- Monitorizati si controlati dispozitivele Wiser Zigbee prin aplicatia mobila, Ethernet sau Wi-Fi®.
- Creati *Momente sau Automatizari* pentru a opera dispozitivele Wiser Zigbee prin aplicatia mobila.

<p><b>1</b> <b>Continutul pachetului</b></p>
<p><b>A</b> Wiser Gateway</p>
<p><b>B</b> Brida metalica</p>
<p><b>C</b> Suruburi: 2 × ST4.2 × 25 mm cu diblu</p>
<p><b>D</b> Adaptor c.a.</p>
<p><b>E</b> Cablu USB pentru adaptor c.a.</p>
<p><b>F</b> Cablu Ethernet</p>
<p><b>G</b> Resetare pin</p>
<p><b>H</b> Instrucțiuni de instalare</p>
<p><b>I</b> Card de predate</p>
<p> Cablul ethernet in unghi drept nu este inclus in pachet, trebuie achizitionat separat.</p>

<p><b>2</b> <b>Elemente de comanda</b></p>
<p><b>J</b> Buton de resetare</p>
<p><b>K</b> Buton de alimentare</p>
<p><b>L</b> LED Ethernet</p>
<p><b>M</b> LED Wi-Fi®</p>
<p><b>N</b> LED Zigbee</p>
<p><b>O</b> Port Ethernet</p>
<p><b>P</b> Borne pentru sursa de alimentare (12 V c.c)</p>
<p><b>Q</b> Port micro USB pentru adaptorul c.a.</p>

<p><b>3</b> <b>Alegeti locatia potrivita pentru instalare</b></p>
---

<p><b>▲ ▲ PERICOL</b></p>
<p><b>PERICOL DE ELECTROCUTARE, EXPLOZIE SAU ARCURI ELECTRICE</b></p> <p>Instalarea electrica in conditii de siguranta se va executa doar de personal calificat. Personalul calificat trebuie sa dispuna de cunostinte aprofundate in urmatoarele domenii:</p> <ul style="list-style-type: none"><li>conectarea la retelele de instalare</li> <li>conectarea mai multor dispozitive electrice</li> <li>montarea cablurilor electrice</li> <li>standarde de siguranta, norme si reglementari locale privind cablarea</li></ul> <p><b>Nerespectarea acestor instructiuni poate duce la deces sau la vatamari grave.</b></p>

<p><b>NOTIFICARE</b></p>
<p><b>DETERIORAREA ECHIPAMENTELOR</b></p> <ul style="list-style-type: none"><li>Daca dispozitivul gateway este alimentat prin portul micro USB, utilizati numai adaptorul c.a. furnizat.</li> <li>Daca dispozitivul gateway este alimentat prin borne, utilizati o sursa de alimentare adecvata de 12 V c.c.</li></ul> <p><b>Nerespectarea acestor instructiuni poate duce la deteriorarea echipamentului.</b></p>

<p><b>▲ ▲ PERICOL</b></p>
<p><b>PERICOL DE ELECTROCUTARE, EXPLOZIE SAU ARCURI ELECTRICE</b></p> <p>Asigurati-va ca sursa de alimentare de 12 V c.c. este oprita inainte de a face conexiuni la dispozitivul gateway.</p> <p><b>Nerespectarea acestor instructiuni poate duce la deces sau la vatamari grave.</b></p>

#### a. Doza de instalare

- Utilizati o doza de instalare standard pentru instalare.
- Utilizati un cablu ethernet in unghi drept atunci cand instalati dispozitivul gateway in doza.

- Se recomanda utilizarea unei surse de alimentare externe de 12 V c.c. pentru alimentarea dispozitivului gateway.

- Cablul ethernet si cablul de alimentare trebuie precablate in doza de instalare.

- Brida metalica nu trebuie fixata cu clesti sau cuie. Aceasta trebuie montata pe doza de instalare, folo-sind suruburi, pentru a fixa dispozitivul gateway.

#### b. Perete

Se recomanda sa utilizati adaptorul c.a. furnizat pentru alimentarea dispozitivului gateway.

- Masa**
- Utilizati suportul pentru Wiser Gateway CCT501400\_0001 atunci cand plasati dispozitivul gateway pe o masa.
- Se recomanda sa utilizati adaptorul c.a. furnizat pentru alimentarea dispozitivului gateway.

<p><b>4</b> <b>Cititi online ghidul de utilizare complet a sistemului</b></p>
<p>Scanati codul QR pentru a accesa <b>Ghidul de utilizare a sistemului Wiser</b> si alegeti limba pentru a accesa informatii complete despre dispozitiv, inclusiv despre functionarea, configurarea si utilizarea sistemului.</p>

<p><b>Date tehnice</b></p>	
<p>Adaptor de alimentare c.a.</p>	<p>Numarul modelului: KA0601A-0501000DEU</p> <p>Intrare: 100-240 V c.a., 50/60 Hz</p> <p>Iesire: 5,0 V c.c., 1,0 A, 5,0 W</p> <p>Eficienta activa medie: de la 73,7<span> </span>% la 115 V c.a., 230 V c.a.</p> <p>Consum de energie fara sarcina: de la 0.1 W la 115 V c.a., 230 V c.a.</p>
<p>Sursa de alimentare</p>	<p>Adaptor de alimentare c.a. de 5 V c.c./1,0 A prin port micro USB</p> <p>Sursa de alimentare de 12 V c.c./0,5 A prin bloc de borne cu 2 pini (neinclusa in pachet)</p>
<p>Tip conector</p>	<p>Port micro USB pentru adaptorul c.a.</p> <p>Bloc de borne cu 2 pini tip cablu: de la 0,25 mm² la 1,50 mm²</p>
<p>Interfata de comunicare</p>	<p>Ethernet: IEEE802.3, 10/100 base-T (LAN)</p> <p>Wi-Fi®: 2,4 GHz, IEEE802.11 b/ g/n</p> <p>Zigbee: 2,4 GHz, IEEE802.15.4</p>
<p>Frecventa de functionare</p>	<p>2405 - 2480 MHz (Zigbee) 2412 - 2472 MHz (Wi-Fi®)</p>
<p>Puterea maxima transmisa a radiofrecventei</p>	<p>&lt;10 mW (Zigbee) &lt;67 mW (Wi-Fi®)</p>
<p>Ceas sistem</p>	<p>Funcția RTC cu baterie tip moneda (CR1220)</p>
<p>Clasificare IP</p>	<p>IP20</p>
<p>Temperatura de functionare</p>	<p>de la 0 °C la 40 °C, se utilizeaza numai in interior</p>
<p>Umiditate relativa</p>	<p>de la 10<span> </span>% la 90<span> </span>%, fara condens</p>
<p>Dimensiuni (l × l × A)</p>	<p>86 × 86 × 34 mm</p>
<p>Protocol de comunicare</p>	<p>Certificare Zigbee 3.0</p>

<p><b>Marci comerciale</b></p>
<ul style="list-style-type: none"><li>Wiser™ este o marca comerciala si proprietatea companiei Schneider Electric SE, a filialelor sale si a companiilor afiliate.</li> <li>Zigbee® este marca comerciala inregistrata a Connectivity Standards Alliance.</li> <li>Apple® si App Store® sunt nume de marci sau marci comerciale inregistrate ale Apple Inc.</li> <li>Magazinul Google Play™ si Android™ sunt nume de marci sau marci comerciale inregistrate ale Google Inc.</li> <li>Wi-Fi® este o marca inregistrata Wi-Fi Alliance®.</li></ul>

Alte nume de marci si marci comerciale inregistrate sunt proprietati ale proprietarilor respectivi.

<p><b>Declaratie de conformitate UE</b></p>
<p>Prin prezenta, Schneider Electric Industries declara ca acest produs este in conformitate cu cerintele fundamentale si cu alte dispozitii relevante prevazute de DIRECTIVA 2014/53/UE PRIVIND PUNEREA LA DISPOZITIE PE PIATA A ECHIPAMENTELOR RADIO. Declaratia de conformitate poate fi descarcata la adresa: <a href="http://se.com/docs">se.com/docs</a>.</p>

<p><b>Schneider Electric Industries SAS</b></p>
<p>Daca aveti intrebari de ordin tehnic, va rugam sa contactati Centrul de servicii pentru clienti din tara dvs.</p> <p><a href="http://se.com/contact">se.com/contact</a></p>

<p><b>ru</b> Wiser IP-шлюз</p>
<p><b>sv</b> <span></span></p>


<p><b>Обязательные условия</b></p>
<p>Загрузить приложение Wiser от SE на свой смартфон.</p>

<p><b>Об этом продукте</b></p>
--------------------------------

Wiser IP-шлюз (далее именуемый *IP-шлюзом*) является интерфейсом связи, который можно подключить ко всем устройствам Wiser Zigbee для простого управления домашней средой.

#### Функции

- Контроль и управление устройствами Wiser Zigbee с помощью мобильного приложения, Ethernet или Wi-Fi®.
- Создание *Сценариев или Автоматических задач* для управления устройствами Wiser Zigbee с помощью мобильного приложения.

<p><b>1</b> <b>Содержимое комплекта поставки</b></p>
<p><b>A</b> Wiser IP-шлюз</p>
<p><b>B</b> Металлический кронштейн</p>
<p><b>C</b> Винты: 2 × ST4.2 × 25 мм с дюбелем</p>
<p><b>D</b> Адаптер переменного тока</p>
<p><b>E</b> USB-кабель адаптера переменного тока</p>
<p><b>F</b> Кабель Ethernet</p>
<p><b>G</b> Штырек для сброса</p>
<p><b>H</b> Инструкции по монтажу</p>
<p><b>I</b> Карта доступа</p>
<p> Кабель Ethernet с прямым углом не входит в комплект поставки, его необходимо приобрести отдельно.</p>

<p><b>2</b> <b>Элементы управления</b></p>
<p><b>J</b> Кнопка сброса</p>
<p><b>K</b> Кнопка питания</p>
<p><b>L</b> Светодиод Ethernet</p>
<p><b>M</b> Светодиод Wi-Fi®</p>
<p><b>N</b> Светодиод Zigbee</p>
<p><b>O</b> Порт Ethernet</p>
<p><b>P</b> Питающие клеммы (12 В постоянного тока)</p>
<p><b>Q</b> Порт микро USB для адаптера переменного тока</p>

<p><b>3</b> <b>Выбрать подходящее место для установки</b></p>
---

<p><b>▲ ▲ ОПАСНО</b></p>
<p><b>ОПАСНОСТЬ ПОРАЖЕНИЯ ЭЛЕКТРИЧЕСКИМ ТОКОМ, ВЗРЫВА ИЛИ ВСПЫШКИ ДУГОВОГО РАЗРЯДА</b></p> <p>Установка электрооборудования должна выполняться только квалифицированными специалистами с соблюдением правил техники безопасности. Квалифицированные специалисты должны иметь подтвержденную квалификацию в следующих областях:</p> <ul style="list-style-type: none"><li>подключение к электрическим сетям;</li> <li>соединение электрических устройств;</li> <li>прокладка электрических кабелей;</li> <li>правила техники безопасности, местные нормы и правила электромонтажа.</li></ul> <p><b>Несоблюдение этих указаний приводит к летальному исходу или серьезным травмам.</b></p>

<p><b>УВЕДОМЛЕНИЕ</b></p>
<p><b>ПОВРЕЖДЕНИЕ ОБОРУДОВАНИЯ</b></p> <ul style="list-style-type: none"><li>Если подача питания на шлюз осуществляется через порт микро USB, использовать только входящий в комплект адаптер переменного тока.</li> <li>Если подача питания на шлюз осуществляется через клеммы, использовать только подходящий источник питания 12 В постоянного тока.</li></ul> <p><b>Несоблюдение этих указаний может привести к повреждению оборудования.</b></p>

<b><span>▲ ▲</span> ОПАСНО</b>
<b>ОПАСНОСТЬ ПОРАЖЕНИЯ ЭЛЕКТРИЧЕСКИМ ТОКОМ, ВЗРЫВА ИЛИ ВСПЫШКИ ДУГОВОГО РАЗРЯДА</b>
Перед подключением шлюза убедиться, что источник питания 12 В постоянного тока отключен.
<b>Несоблюдение этих указаний приводит к летальному исходу или серьезным травмам.</b>

#### a. Монтажная коробка

- Для установки использовать стандартную монтажную коробку.
- Для установки шлюза в монтажную коробку использовать кабель Ethernet с прямым углом.

- Для питания шлюза рекомендуется использовать внешний источник питания 12 В постоянного тока.

- Кабель Ethernet и кабель питания должны быть предварительно подведены к монтажной коробке.

- Металлический кронштейн не должен крепиться скобами или гвоздями. Для предотвращения падения шлюза он должен устанавливаться в монтажную коробку с помощью винтов.

#### b. Стена

Для питания шлюза рекомендуется использовать поставляемый адаптер переменного тока.

#### с. Стол

- При размещении шлюза на столе использовать настольный штатив для Wiser IP-шлюза CCT501400\_0001.

- Для питания шлюза рекомендуется использовать поставляемый адаптер переменного тока.

## 4 Полное руководство пользователя системы в Интернете

Отсканировать QR-код, чтобы получить доступ к **руководству пользователя системы Wiser**, и выбрать язык для получения полной информации об устройстве, включая управление, конфигурацию и эксплуатацию системы.

<p><b>Технические характеристики</b></p>	
Адаптер питания переменного тока	<p>Номер модели: KA0601A-0501000DEU</p> <p>Вход: 100-240 В переменного тока, 50/60 Гц</p> <p>Выход: 5,0 В пост. тока, 1,0 А, 5,0 Вт</p> <p>Средняя активная производительность: 73,7<span> </span>% при 115 В перем. тока, 230 В перем. тока</p> <p>Энергопотребление без нагрузки: 0,1 Вт при 115 В перем. тока, 230 В перем. тока</p>
Источник питания	<p>Адаптер питания 5 В пост. тока/1,0 А перем. тока через порт micro USB</p> <p>Источник питания 12 В пост. тока/0,5 А через 2-контактный клеммный блок (не входит в комплект поставки)</p>
Тип разъема	<p>Порт micro USB для адаптера переменного тока</p> <p>2-контактный клеммный блок, тип кабеля: от 0,25 мм² до 1,50 мм²</p>
Интерфейс связи	<p>Ethernet: IEEE802.3, витая пара 10/100 (LAN)</p> <p>Wi-Fi®: 2,4 ГГц, IEEE802.11 b/g/n</p> <p>Zigbee: 2,4 ГГц, IEEE802.15.4</p>
Рабочий диапазон частот	<p>2405-2480 МГц (Zigbee)</p> <p>2412-2472 МГц (Wi-Fi®)</p>
Макс. передаваемая мощность ВЧ-сигнала	<p>&lt;10 мВт (Zigbee)</p> <p>&lt;67 мВт (Wi-Fi®)</p>
Системные часы	<p>Функция RTC с батареей типа «таблетка» (CR1220)</p>
Класс IP	<p>IP 20</p>
Рабочая температура	<p>от 0<span> </span>°C до 40<span> </span>°C, только для использования внутри помещений</p>
Температура хранения	<p>от -10<span> </span>°C до +60<span> </span>°C</p>
Температура транспортировки	<p>от -10<span> </span>°C до +60<span> </span>°C</p>
Относительная влажность	<p>от 10<span> </span>% до 90<span> </span>%, без конденсации влаги</p>
Размеры (В × Ш × Г)	<p>86 × 86 × 34 мм</p>
Протокол обмена данными	<p>Zigbee 3.0 сертифицирован</p>

#### Торговые марки

- Wiser™ является торговой маркой и собственностью компании Schneider Electric SE, ее дочерних и аффилированных компаний.
- Zigbee® является зарегистрированной торговой маркой Connectivity Standards Alliance.
- Apple® и App Store® являются торговыми названиями или зарегистрированными торговыми марками компании Apple Inc.
- Google Play™ Store и Android™ являются торговыми названиями или зарегистрированными торговыми марками Google Inc.
- Wi-Fi® является зарегистрированной торговой маркой Wi-Fi Alliance®.

Прочие бренды и зарегистрированные торговые марки являются собственностью их соответствующих владельцев.

#### Декларация о соответствии стандартам ЕС

Настоящим Schneider Electric Industries заявляет, что данный продукт соответствует основным требованиям и другим соответствующим положениям ДИРЕКТИВЫ ПО РАДИООБОРУДОВАНИЮ 2014/53/ЕС. Декларацию о соответствии можно загрузить по адресу: [se.com/docs](http://se.com/docs).

<p><b>Schneider Electric Industries SAS</b></p>	
<p><b>RU</b></p>	<p>Соответствует техническим регламентам &lt;&lt;О безопасности низковольтного оборудования&gt;&gt;, &lt;&lt;Об электромагнитной совместимости&gt;&gt;</p> <p>Дата изготовления: смотрите на общей упаковке: год/неделя/день недели</p> <p>Срок хранения: 3 года</p> <p>Гарантийный срок: 18 месяцев</p> <p>Уполномоченный поставщик в РФ: АО &lt;&lt;Шнейдер Электрик&gt;&gt;</p> <p>Адрес: 127018, Россия, г. Москва, ул. Двинцев, д.12, корп.1</p> <p>Тел. +7 (495) 777 99 90</p> <p>Факс +7 (495) 777 99 92</p> <p><a href="http://se.com/ru/ru/">se.com/ru/ru/</a></p>
<p><b>КК</b></p>	<p>&lt;&lt;Төменвольтты құрал-жабдықтардың қауіпсіздігі туралы&gt;&gt;, &lt;&lt;Электрмагнитті сәйкестік туралы&gt;&gt; техникалық регламенттерге сәйкес келеді</p> <p>Дайындалған мерзімі: жалпы орамдағы мерзімді қараңыз: жыл/апта/аптаның күні</p> <p>Сақтау мерзімі: 3 года</p> <p>Кепілдік мерзімі: 18 ай</p> <p>Уәкіл жеткізуші Қазақстан республикасында: &lt;&lt;ШНЕЙДЕР ЭЛЕКТРИК&gt;&gt; ЖШС</p> <p>Мекен-жайы: Қазақстан Республикасы, Алматы қ., Достық даң., «Кен Дала» Бизнес Орталығы, 5-ші қабат.</p> <p>Тел.: +7 (727) 357 23 57</p> <p>Факс.: +7(727) 357 24 39</p> <p><a href="http://se.com/kz/ru/">se.com/kz/ru/</a></p>
<p><b>SV</b></p>	<p><b>Wiser Gateway</b></p>

<p><b>SV</b></p>	
------------------	--

#### Förutsättningar

Hämta Wiser by SE-appen till din smartphone.

<p><b>SV</b></p>	
------------------	--

#### Om den här produkten

Wiser Gateway (*gateway*) är ett kommunikationsgränssnitt som kan anslutas till alla dina Wiser Zigbee-enheter, vilket gör att du enkelt kan hantera din hemmiljö.


#### Funktioner

- Övervakar och styr Wiser Zigbee-enheter via mobil-appen, Ethernet eller Wi-Fi®.
- Skapa *Scenarier eller Automationer* för dina Wiser Zigbee-enheter med hjälp av mobilappen.

<p><b>1</b></p>	
-----------------	--

#### 1 Pakettinnehåll

- A** Wiser Gateway
- B** Metallfäste
- C** Skruvar: 2 × ST4.2 × 25 mm med fästplugg
- D** Nätagadapter
- E** USB-kabel för nätagadapter
- F** Ethernet-kabel
- G** Återställningsstift
- H** Installationsanvisningar
- I** Överlämningskort

 Ethernet-kabeln med rät vinkel ingår inte i förpackningen, den måste skaffas separat.

<p><b>2</b></p>	
-----------------	--

#### 2 Manöverelement

- J** Återställningsknapp
- K** Strömbrytare
- L** Ethernet-LED
- M** Wi-Fi® LED
- N** Zigbee-LED
- O** Ethernet-port
- P** Anslutningar för strömförsörjning (12 V DC)
- Q** Mikro-USB-port för nätagadptern

<p><b>3</b></p>	
-----------------	--

## 3 Välj lämplig installationsplats

<b><span>▲ ▲</span> FARA</b>
<b>RISK FÖR ELSTÖTAR, EXPLOSION ELLER LJUSBÅGE</b>
En elinstallation får endast utföras av en behörig installatör. Yrkesverksamma måste besitta ingående kunskaper inom följande områden:
<ul style="list-style-type: none"><li>Anslutning till installationsnätverk</li> <li>Anslutning av flera elektriska apparater</li> <li>Dragning av elkablar</li> <li>Säkerhetsstandarder, lokala installationsföreskrifter och bestämmelser</li></ul>
<b>Underlåtenhet att följa dessa instruktioner kan leda till dödsfall eller allvarlig skada.</b>

<b><span> </span> OBSERVERA</b>
<b>UTRUSTNINGSSKADA</b>
<ul style="list-style-type: none"><li>Om gatewayen strömförsörjs via mikro-USB-porten ska endast den medföljande nätagadptern användas.</li> <li>Om gatewayen spänningssätts via anslutningarna ska endast lämplig 12 V DC-strömförsörjning användas.</li></ul>
<b>Om instruktionerna inte följs kan utrustningen skadas.</b>

<p><b>SV</b></p>	
------------------	--

## ▲ ▲ FARA

**RISK FÖR ELSTÖTAR, EXPLOSION ELLER LJUSBÅGE**
Kontrollera att 12 V DC-strömförsörjningen är avstängd innan du gör anslutningar till gatewayen.
**Underlåtenhet att följa dessa instruktioner kan leda till dödsfall eller allvarlig skada.**

#### a. Apparatdosa

- Använd en vanlig apparatdosa för installationen.
- Använd en vinklad Ethernet-kabel när du installerar gatewayen i apparatdosa.

- Vi rekommenderar att du använder ett externt 12 V DC-nätaggregat för att strömförsörja gatewayen.

- Ethernet-kabeln och strömkabeln måste vara förkopplade i apparatdosa.

- Metallfästramen får inte fästas med klor eller spikar. Den ska skruvas fast på apparatdosa, så att gatewayen inte kan lossna.

#### b. Vägg

Vi rekommenderar att du använder den medföljande nätagadptern för att strömsätta gatewayen.

#### c. Bord

- Använd bordsstället för Wiser Gateway CCT501400\_0001 när du placerar gatewayen på ett bord.

- Vi rekommenderar att du använder den medföljande nätagadptern för att strömsätta gatewayen.

## 4 Läs hela bruksanvisningen online

Skanna QR-koden för att komma åt **Wiser – bruksanvisning** och välj ditt språk för att se fullständig information om enheten, inklusive användning, konfiguration och användning av systemet.

<p><b>Tekniska data</b></p>	
Nätadapter	<p>Modellnummer: KA0601A-0501000DEU</p> <p>Ingång: 100-240 VAC, 50/60 Hz</p> <p>Utgång: 5,0 VDC, 1,0 A, 5,0 W</p> <p>Genomsnittlig verkningsgrad: 73,7<span> </span>% vid 115 VAC, 230 VAC</p> <p>Effektförbrukning utan belastning: 0.1 W vid 115 VAC, 230 VAC</p>
Strömförsörjning	<p>5 VDC/1,0 A nätagadapter via mikro-USB-port</p> <p>12 V DC/0,5 A-strömförsörjning genom 2-stift anslutningsblock (ingår inte i förpackningen)</p>
Anslutningstyp	<p>Mikro-USB-port för nätagadptern</p> <p>2-stifts anslutningsblock, kabeltyp: 0,25 mm² till 1,5 mm²</p>
Kommunikationsgränssnitt	<p>Ethernet: IEEE802.3, 10/100 base-T (LAN)</p> <p>Wi-Fi®: 2,4 GHz, IEEE802.11 b/g/n</p> <p>Zigbee: 2,4 GHz, IEEE802.15.4</p>
Driftfrekvens	<p>2405 - 2480 MHz (Zigbee)</p> <p>2412 - 2472 MHz (Wi-Fi®)</p>
Max. överförd radiofrekvenseffekt	<p>&lt;10 mW (Zigbee)</p> <p>&lt;67 mW (Wi-Fi®)</p>
Systemklocka	<p>Realtids-klocka med knappbatteri (CR1220)</p>
IP-klass	<p>IP20</p>
Driftstemperatur	<p>0<span> </span>°C till 40<span> </span>°C, endast för inomhusbruk</p>
Relativ luftfuktighet	<p>10% till 90%, icke-kondenserande</p>
Mått (H × B × D)	<p>86 × 86 × 34 mm</p>
Kommunikationsprotokoll	<p>Zigbee 3.0-certifierad</p>

<p><b>SV</b></p>	
------------------	--

#### Varumärken

- Wiser™ är ett varumärke som tillhör Schneider Electric SE, dess dotterbolag och närlästaende företag.
- Zigbee® är ett registrerat varumärke som tillhör Connectivity Standards Alliance.
- Apple® och App Store® är registrerade varumärken som tillhör Apple Inc.
- Google Play™ Store och Android™ är märkesnamn eller registrerade varumärken som tillhör Google Inc.
- Wi-Fi® är ett registrerat varumärke som tillhör Wi-Fi Alliance®.

Andra registrerade varumärken tillhör respektive ägare.

## EU-försäkran om överensstämmelse

Härmed försäkrar Schneider Electric Industries att denna produkt överensstämmer med de väsentliga kraven och andra relevanta bestämmelser i RADIOTRUSTNINGSDIREKTIVET 2014/53/EU. Försäkran om överensstämmelse kan laddas ned på [se.com/docs](http://se.com/docs).

<p><b>Schneider Electric Industries SAS</b></p>	
---	--

Kontakta kundservice i ditt land om du har några tekniska frågor.

[se.com/contact](http://se.com/contact)